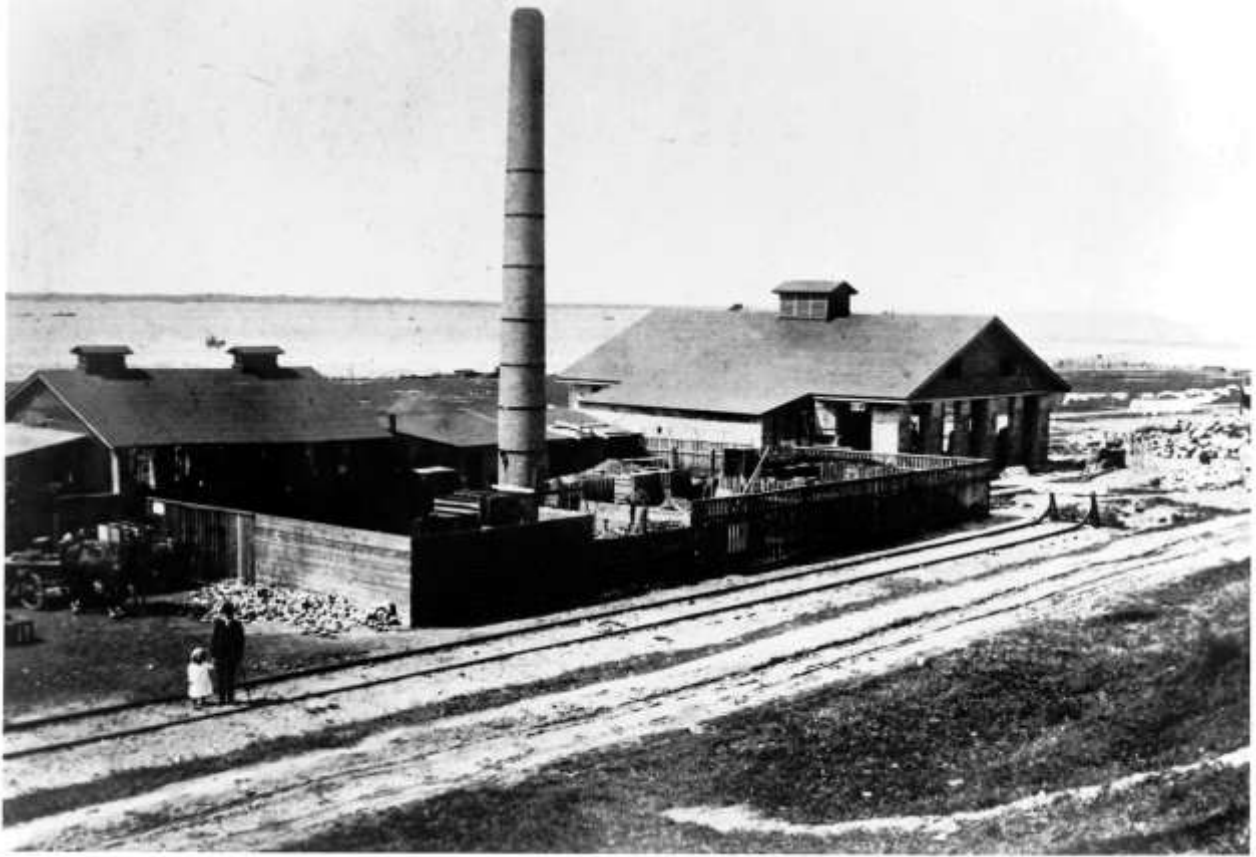


ESBJERG GLASVÆRK

<<<Originalerne forefindes på Esbjerg Byhistorisk arkiv>>

Esbjerg Glasværk oprettet af Jens Villemoes i samarbejde med Koldbek Christensen i 1911.
Glasværket var beliggende på Adgangsvejen, Esbjerg

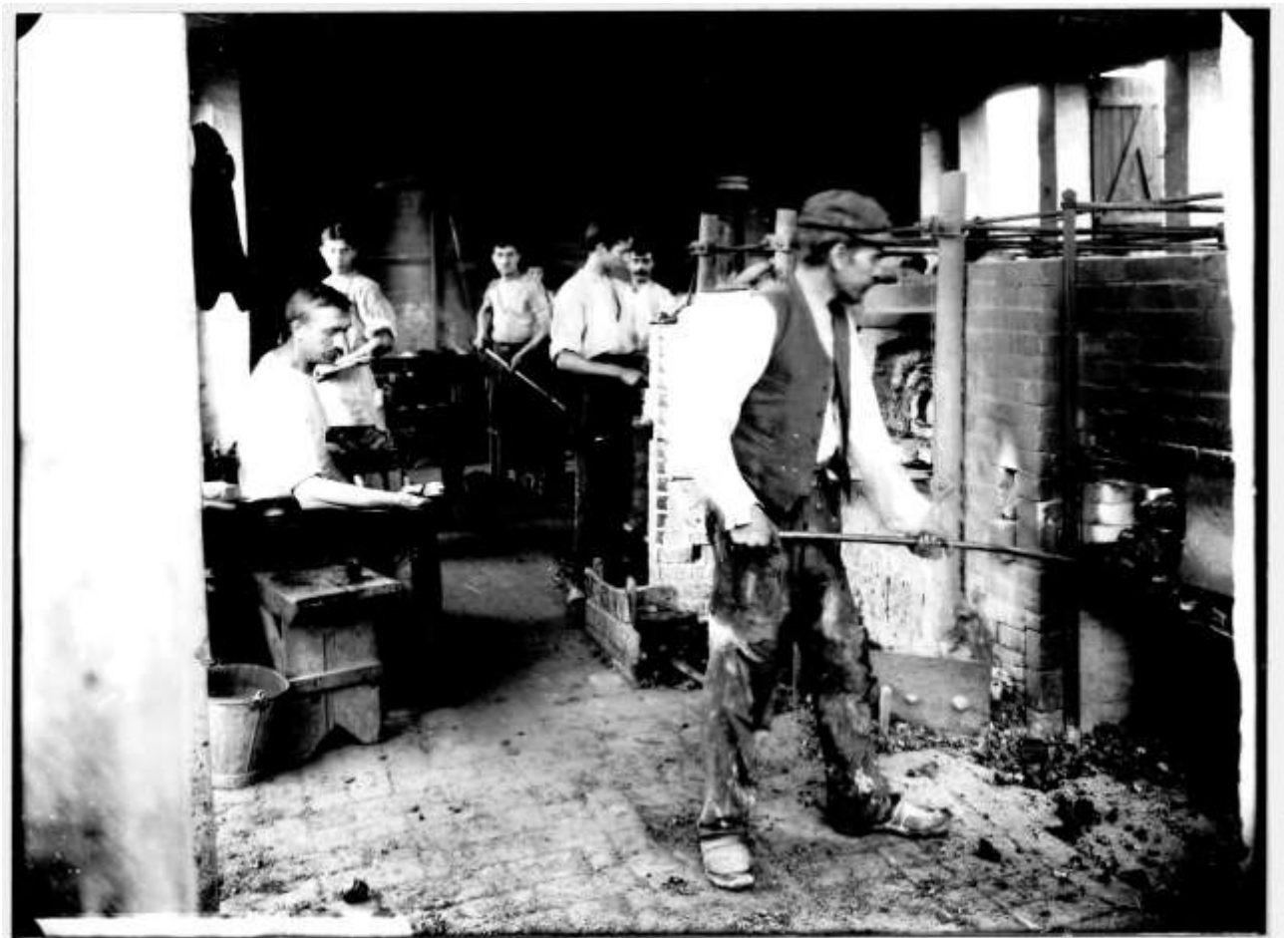
På billedet ses værkets ejer Konsul Jens Villemoes og dennes ældste datter.



Interiør fra Esbjerg Glasværk



Interiør fra Esbjerg Glasværk:



Interiør fra Esbjerg Glasværk: På billedet ses siddende til venstre Jacob Hupfeld.